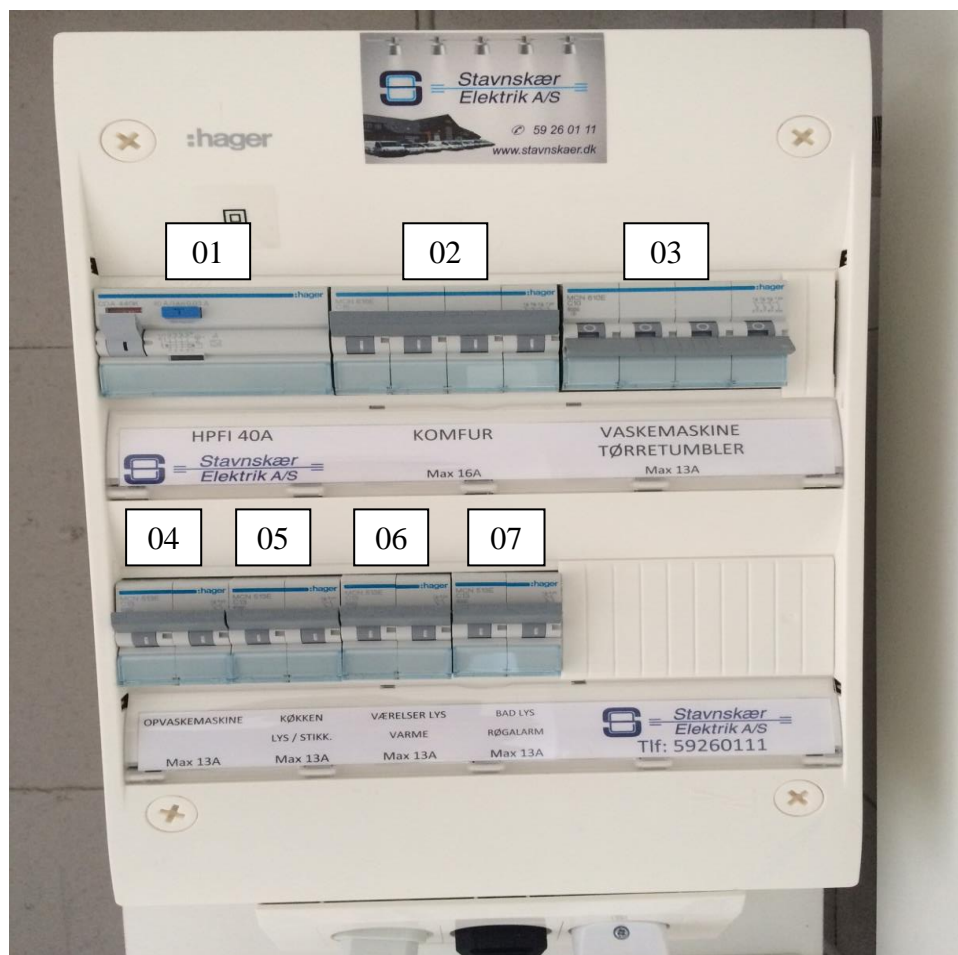


Med nedenstående billede og oversigt har vi tydeliggjort gruppernes individuelle områder.

HPFI relæet vil slå fra, hvis der sker overbelastning eller anden fejl på anlægget.



**Gruppe 01:** HPFI relæ, som slår fra ved fejl i strømmen

**Gruppe 02:** Komfur (max 16A)

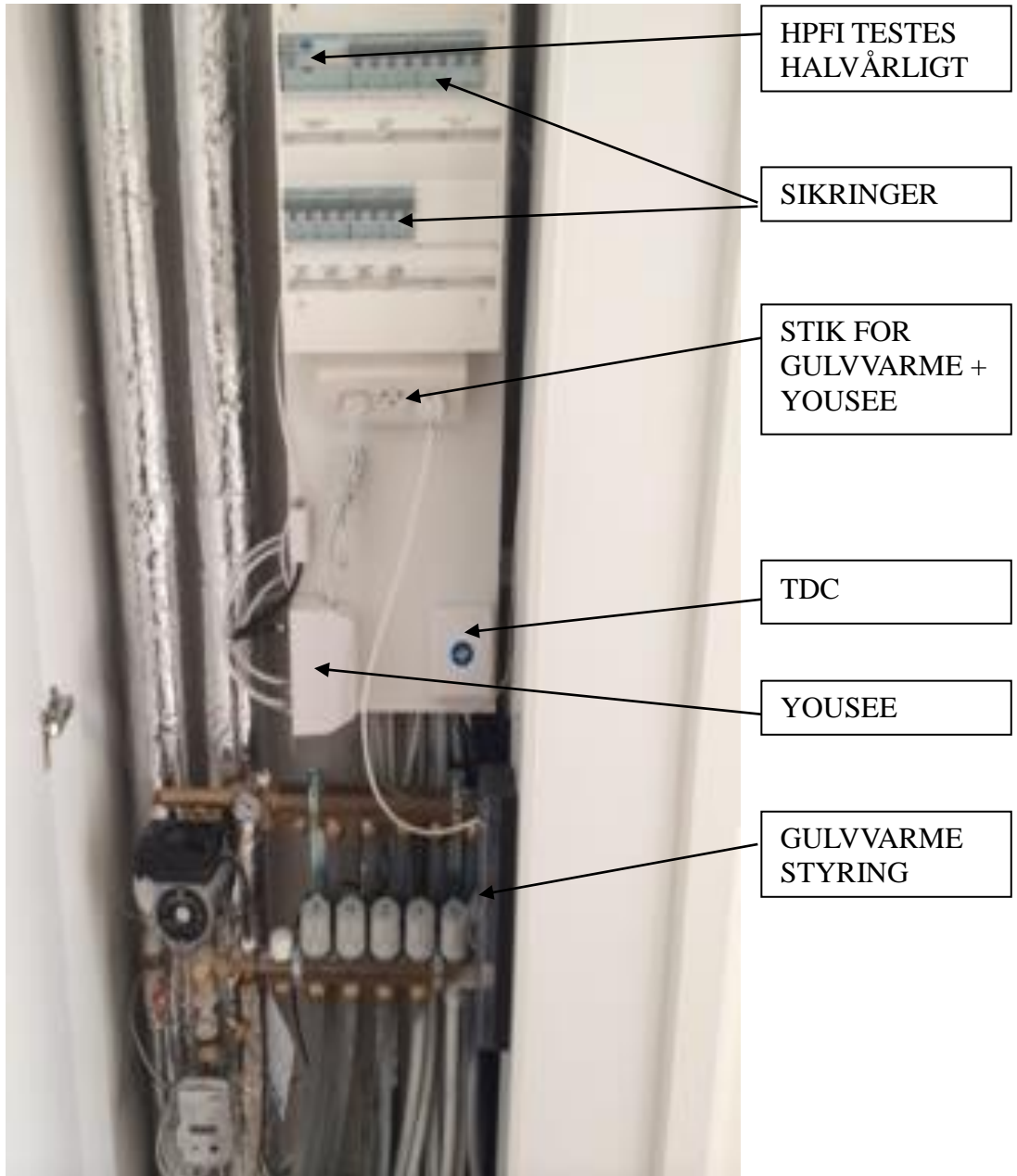
**Gruppe 03:** Vaskemaskine, tørretumbler (max 13A)

**Gruppe 04:** Opvaskemaskine (max 13A)

**Gruppe 05:** Køkken lys/stik (max 13A)

**Gruppe 06:** Værelser lys, varme (max 13A)

**Gruppe 07:** Røgalarm, Badlys (max 13A)



HPFI TESTES  
HALVÅRLIGT

SIKRINGER

STIK FOR  
GULVVARME +  
YOUSEE

TDC

YOUSEE

GULVVARME  
STYRING